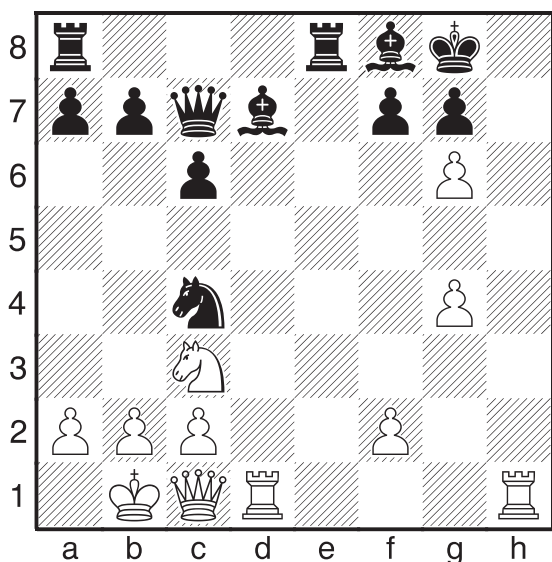


# Útok po h-sloupci

Nejjednodušší ideou oběti na h-sloupci je využití tohoto sloupce pro těžké figury. Provedení bývá většinou dost jednoduché.

## (1) Manheim – Regensburg

*telegraficky, 1912 – BNT*

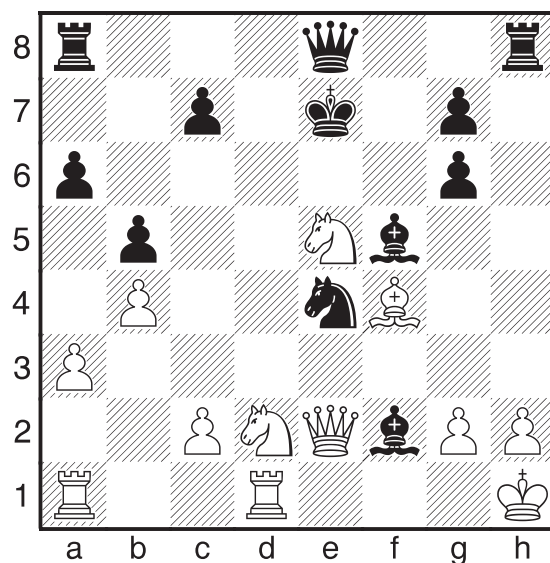


**1.Vh8+! Kxh8 2.Vh1+ Kg8  
3.Vh8+! Kxh8 4.Dh1+ Kg8  
5.Dh7#**

Typické jsou také obrazce v následujících příkladech.

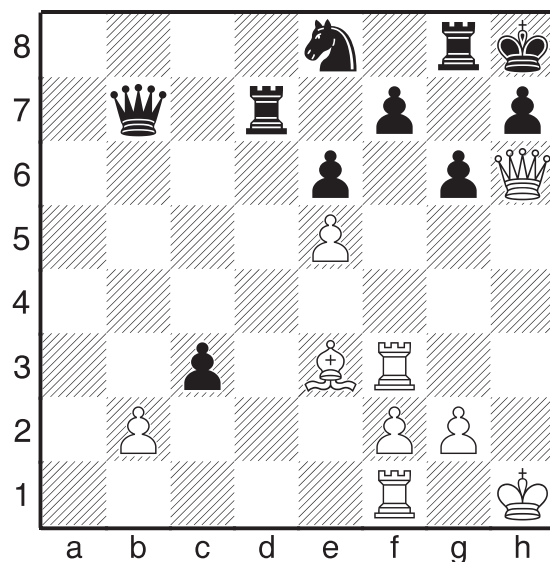
Závěrečná fáze útoku většinou začíná obětí těžké figury se šachem.

## (2) NN – Stoner – ČNT



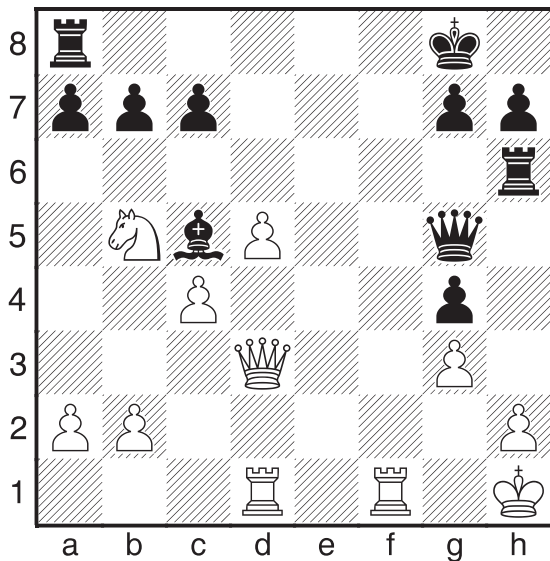
**1...Vxh2+! 2.Sxh2 Jg3+!  
3.Sxg3 Dh8+ 4.Sh2 Dxh2+  
5.Kxh2 Vh8+ 6.Dh5 Vxh5#**

## (3) Pedreny – Amado Sitges, 1981 – BNT



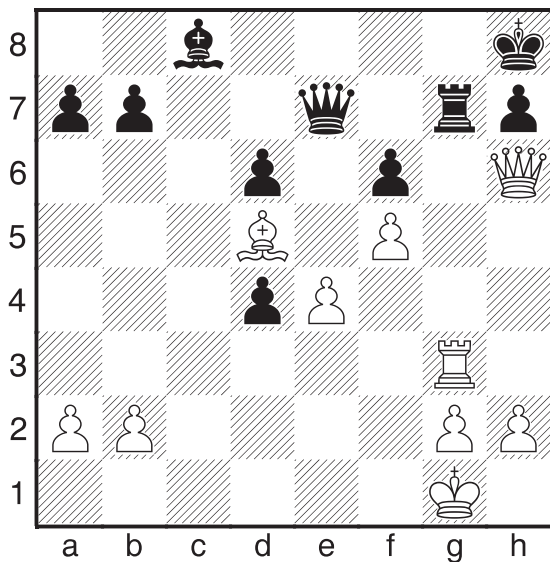
**1.Dxh7+! Kxh7 2.Vh3+  
Kg7 3.Sh6+ Kh8 4.Sf8#**

**(4) Mergel – Burhardt**  
kores., 1969 – ČNT



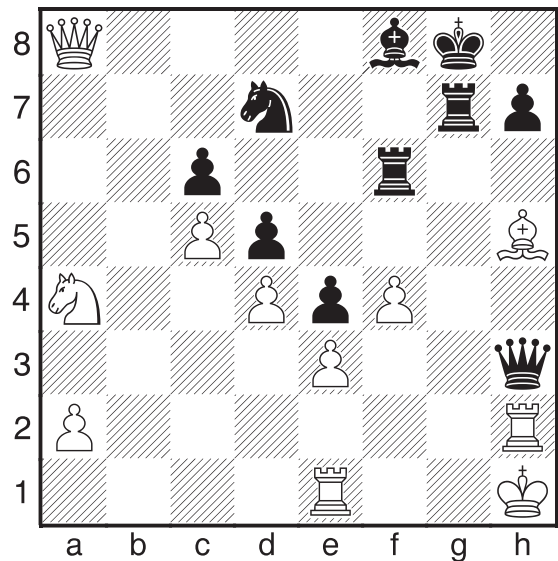
**1...Vxh2+! 2.Kxh2 Dh5+  
3.Kg2 Dh3#**

**(5) Priekulis – Meiran**  
Riga, 1968 – BNT



**1.Dxh7+! Kxh7 1...Vxh7  
2.Vg8# 2.Vh3#**

**(6) Miles – Uhlmann**  
Hastings, 1975 – ČNT



**1...Dxh2+! Vyhrává i prosté  
1...Dg3. 2.Kxh2 Vh6 3.De8  
Jf6 4.De6+ Kh8 5.Df5  
Vxh5+5...Jxh5??6.Dxf8++-  
6.Dxh5 Jxh5--+**

Ne vždy je cesta k výhře tak jasná. Nutné je také zapojit odhad a nebát se zariskovat.

**(7) cvičný – BNT**

